

# TRASFORMAZIONI REVERSIBILI



F3075

SUL GRAFICO SONO INDICATE  
LE TRASFORMAZIONI

$p = cst$  ISOBARA

$V = cst$  ISOCORA

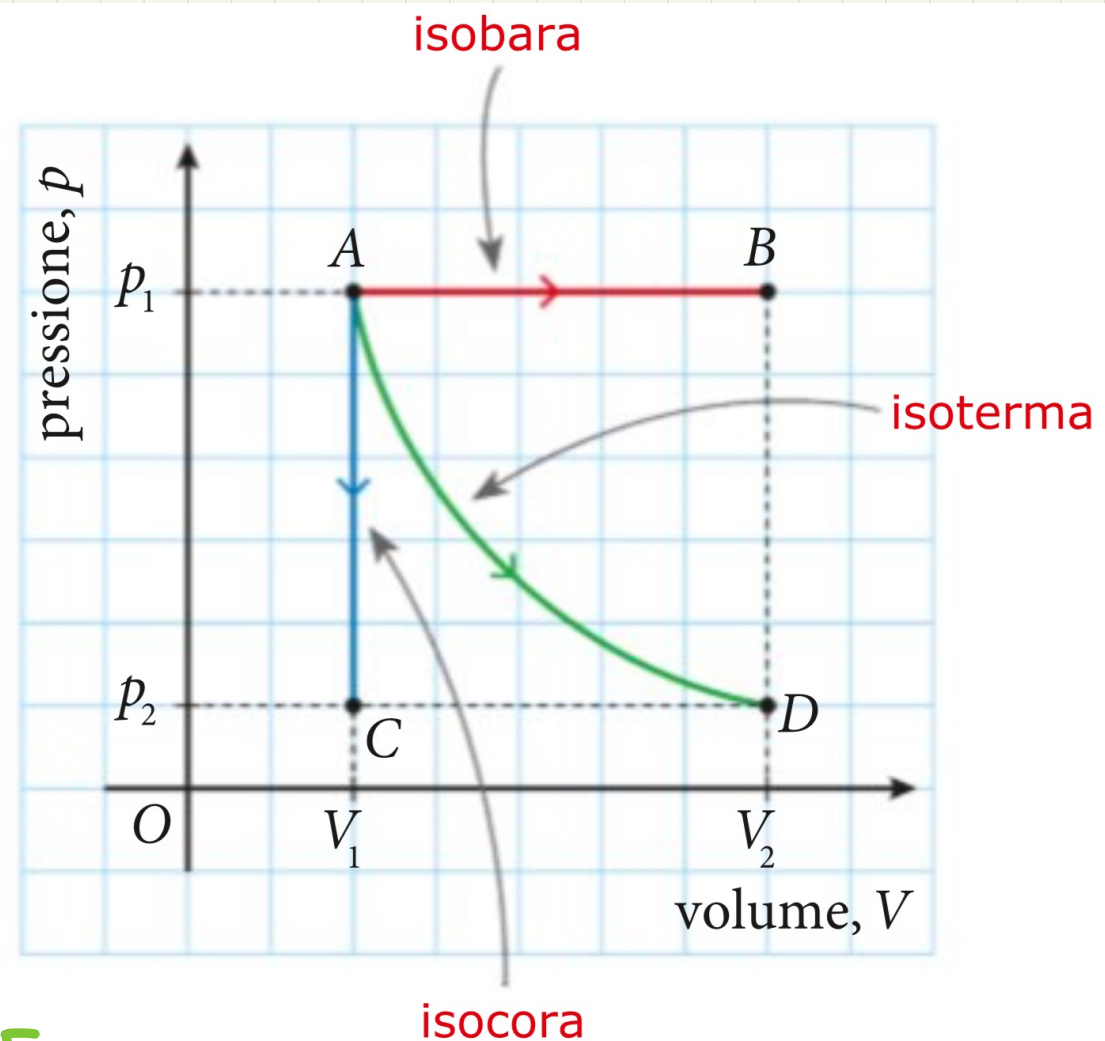
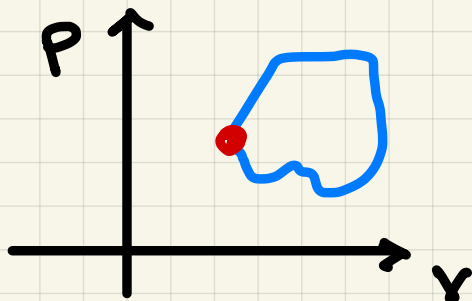
$T = cst$  ISOTERMA

CHE POSSIAMO CONSIDERARE UN  
MODELLO REVERSIBILE

ALTRE DUE TRASFORMAZIONI

- ADIABATICA :  
SENZA SCAMBI DI CALORE  
FRA IL SISTEMA E L'AMBIENTE

- CICLICA : LO STATO FINALE E QUELLO FINALE COINCIDONO.



COSA VUOL DIRE CHE L'ENERGIA INTERNA É UNA FUNZIONE  
DI STATO?

AD OGNI STATO DEL SISTEMA ( $p, V, T$ ) CORRISPONDE  
UNO É UN SOLO VALORE DELL'ENERGIA INTERNA.